

Nr z rejestru *RM.0006.46.2026*

Data przyjęcia i podpis osoby przyjmującej *13.03.2026 Magdalena Nieć*

*Projekt*

**UCHWAŁA Nr ...../...../2026  
RADY MIEJSKIEJ PIWNICZNEJ - ZDROJU  
z dnia ..... roku**

***w sprawie wyrażenia zgody na zawarcie kolejnej umowy najmu części dz. ewid. nr 695/16 obręb Łomnica - Zdrój.***

Na podstawie art. 18 ust. 2 pkt 9 lit. a ustawy z dnia 8 marca 1990 r. o samorządzie gminnym (Dz. U. z 2025 r. poz. 1153, 1436, z 2023 r. poz. 1688 oraz z 2026 r. poz. 252), art. 13 ust. 1 ustawy z dnia 21 sierpnia 1997 r. o gospodarce nieruchomościami (Dz. U. z 2024 r. poz. 1145, 1222, 1717 i 1881, z 2023 r. poz. 1688 oraz z 2025 r. poz. 1077 i 1080), Rada Miejska Piwnicznej – Zdroju uchwała co następuje:

**§ 1.** Wyraża się zgodę na zawarcie, przez Miasto i Gminę Piwniczna – Zdrój, z dotychczasowym najemcą, kolejnej umowy najmu nieruchomości stanowiącej część dz. ewid. nr 695/16 o pow. 0,0100 ha, położonej w miejscowości Łomnica - Zdrój na czas oznaczony tj. do dnia 30 września 2036 roku.

**§ 2.** Wykonanie uchwały powierza się Burmistrzowi Piwnicznej - Zdroju.

**§ 3.** Uchwała wchodzi w życie z dniem podjęcia.

Przewodnicząca Rady Miejskiej

Monika Dominik

Sporządził:  
*Mariusz Hajduk*

Akceptacja:  
*Paweł Maślanka*

Zgodność prawna:  
*Potwierdzona wiadomością e-mail*

Pieczęć i podpis wnioskodawcy:  
*Z up. Burmistrza Piwnicznej-Zdroju  
Edyta Brongiel – Zastępca Burmistrza*

*Podpisy znajdują się na oryginale dokumentu.*

## Uzasadnienie

Przedstawiony Wysokiej Radzie projekt uchwały ma na celu umożliwienie zawarcia, z dotychczasowym najemcą, kolejnej umowy najmu nieruchomości stanowiącej część dz. ewid. nr 695/16 o pow. 0,0100 ha, położonej w miejscowości Łomnicy - Zdrój.

Przedmiotowa nieruchomość wykorzystywana jest przez najemcę do umieszczenia zbiornika z wodą do celów prywatnych.

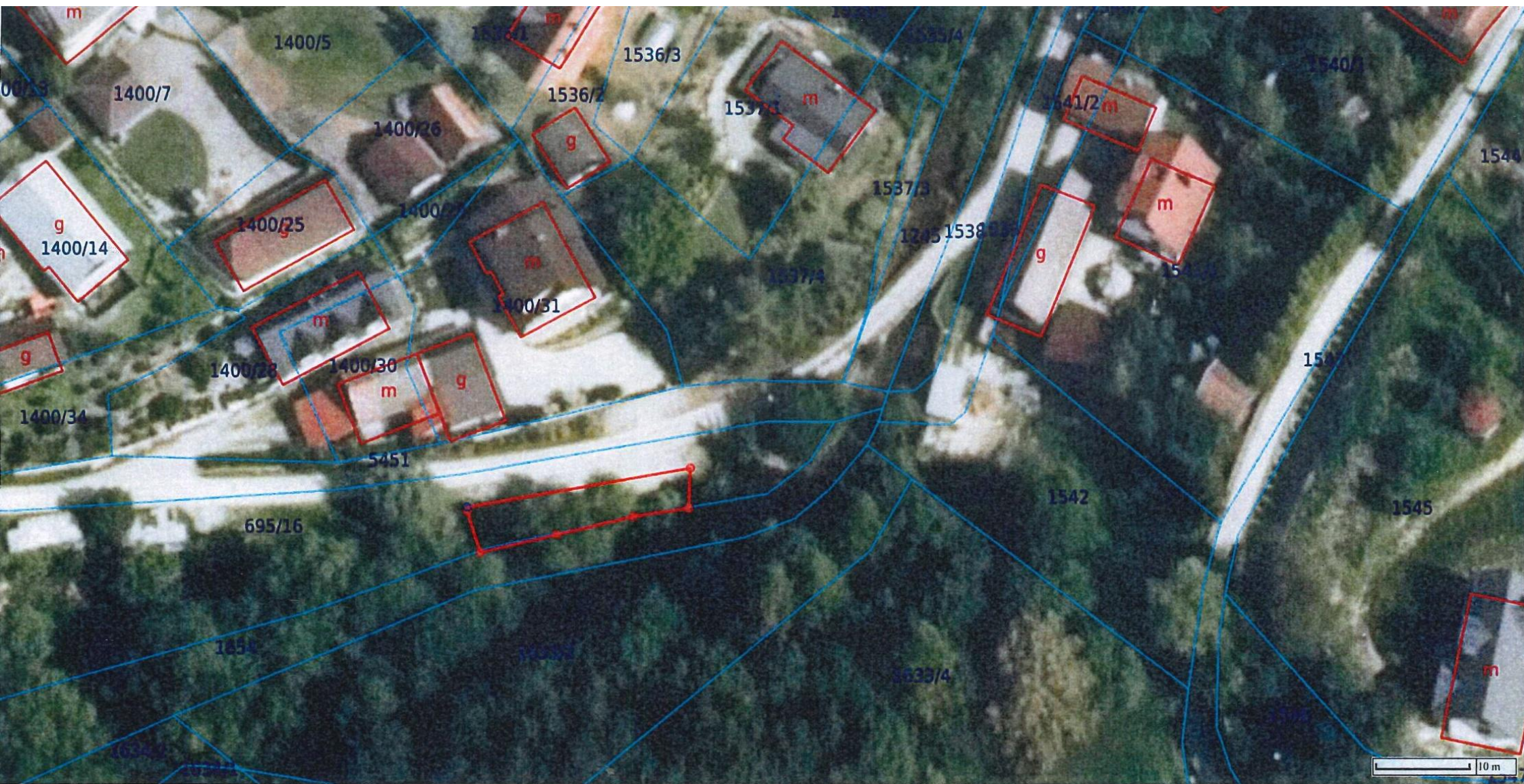
Rada Sołecka Sołectwa Łomnica - Zdrój wydała pozytywną opinię w zakresie zawarcia umowy najmu.

W związku z powyższym wyrażenie zgody na zawarcia kolejnej umowy najmu nieruchomości stanowiącej część dz. ewid. nr 695/16 obręb Łomnica - Zdrój, na czas oznaczony tj. do dnia 30 września 2036 roku, jawi się jako zasadne.

Sporządził:

*Mariusz Hajduk*

Pieczęć i podpis wnioskodawcy:  
*Z up. Burmistrza Piwnicznej-Zdroju*  
*Edyta Brongiel – Zastępca Burmistrza*



Sporządzono dnia: 11.02.2026 r.  
Wydruk ma charakter poglądowy i nie jest dokumentem