

(Projekt)

UCHWAŁA NR
RADY MIEJSKIEJ W PIWNICZNEJ-ZDROJU
z dnia

**w sprawie przystąpienia do opracowania zmiany
miejscowego planu zagospodarowania przestrzennego miasta i gminy Piwniczna-Zdrój,
Jednostka strukturalna „F” – ZUBRZYK.**

Działając na podstawie art. 18 ust. 2 pkt. 5 Ustawy z dnia 8 marca 1990 r. o samorządzie gminnym (t.j. Dz. U. z 2021 r. poz. 1372 z późn. zm.) oraz art. 3 ust. 1, art. 14 i art. 27 ustawy z dnia 27 marca 2003 roku o planowaniu i zagospodarowaniu przestrzennym (t.j. Dz. U. z 2021 r. poz. 741 z późn. zm.) Rada Miejska w Piwnicznej-Zdroju, na wniosek Burmistrza Piwnicznej-Zdroju, uchwała co następuje:

§ 1.

1. Przystępuje się do opracowania zmiany miejscowego planu zagospodarowania przestrzennego miasta i gminy Piwniczna-Zdrój, Jednostka strukturalna „F” – ZUBRZYK, zatwierdzonego Uchwałą Nr XXXIV/273/05 Rady Miasta i Gminy Piwniczna-Zdrój z dnia 30 września 2005 r. (Dz. Urz. woj. Małopolskiego Nr 52, poz. 305 z dnia 27 stycznia 2006 r. z późn. zm.) obejmującej teren oznaczony na załączniku graficznym do niniejszej uchwały.
2. Granica opracowania zmiany planu określona jest na załączniku graficznym Nr 1, stanowiącym integralną część niniejszej uchwały.

§ 2.

Zmiana planu, o którym mowa w § 1 zostanie sporządzona w oparciu o Studium uwarunkowań i kierunków zagospodarowania przestrzennego Miasta i Gminy Piwniczna-Zdrój, uchwalone uchwałą Nr XXIII/208/2000 Rady Miasta i Gminy Piwniczna-Zdrój z dnia 7 listopada 2000 r.

§ 3.

Wykonanie uchwały powierza się Burmistrzowi Piwnicznej-Zdroju.

§ 4.

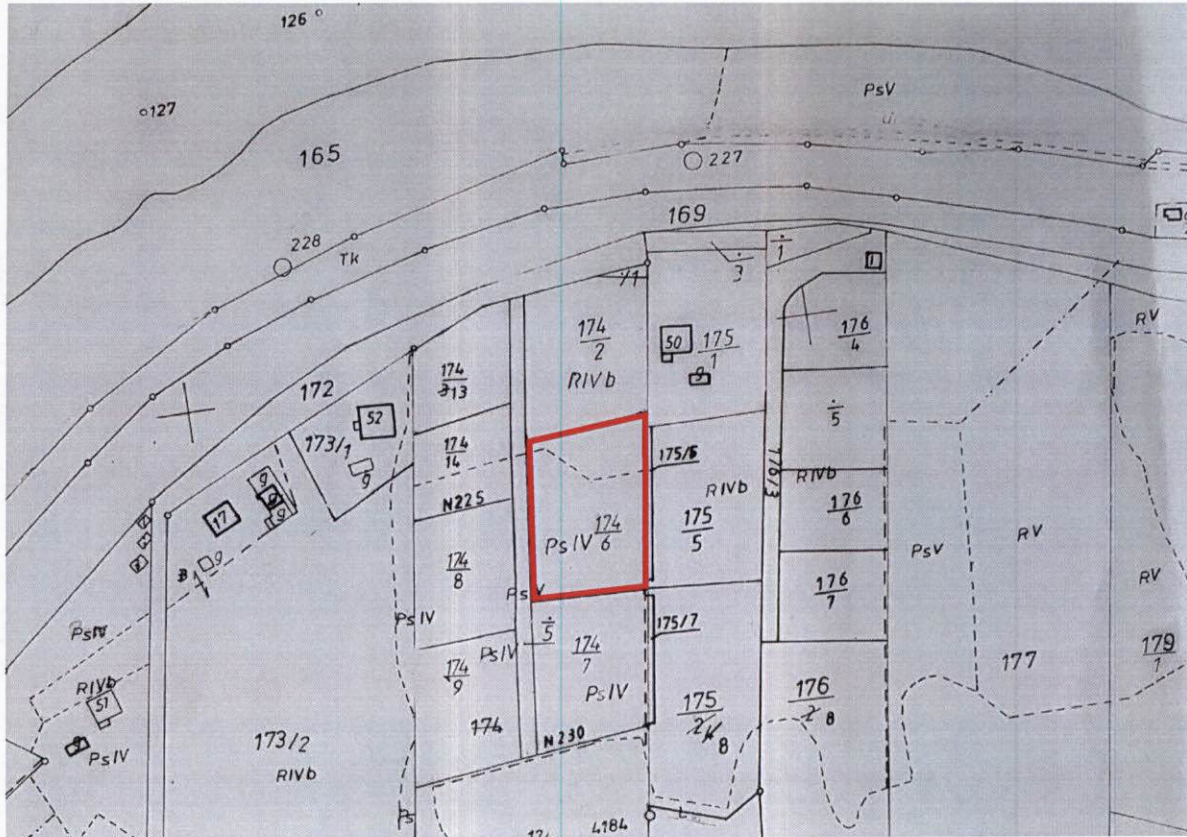
Uchwała wchodzi w życie z dniem podjęcia i podlega ogłoszeniu przez obwieszczenie na tablicach ogłoszeń Urzędu Miejskiego w Piwnicznej-Zdroju oraz zamieszczeniu na stronie internetowej Miasta i Gminy Piwniczna-Zdrój.



ZAŁĄCZNIK NR 1

DO UCHWAŁY NR
RADY MIEJSKIEJ W PIWNICZNEJ-ZDROJU
Z DNIA

Zubrzyk



— granica opracowania zmiany planu